

Sobre los Orígenes Agrarios del Conflicto Armado Colombiano

Una Aproximación Empírica.

Maria del Pilar López-Uribe ¹ Fabio Sánchez Torres ²

¹London School of Economics

²Universidad de los Andes

17 de Noviembre/2015

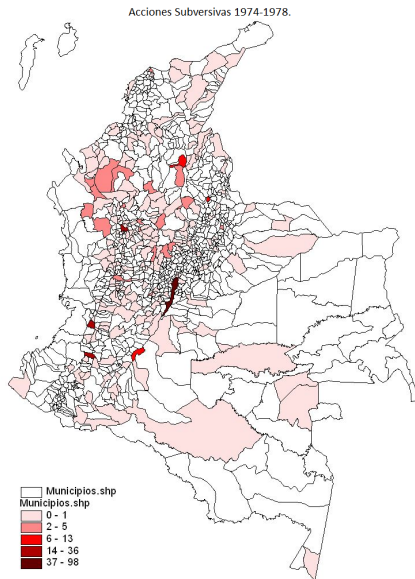
- ¿Qué determina que un país sea propenso a la aparición del conflicto armado?
- ¿Qué explica la gran variabilidad en los niveles de intensidad y presencia de grupos rebeldes en Colombia?
- Se han propuesto diversas teorías e hipótesis para entender los orígenes del conflicto armado.
 - Teoría "Avaricia": Collier and Hoeffler (1998, 2004), Fearon and Laitin (2003), Collier, Hoeffler and Rohner (2009).
 - Teoría "Agravios": Cederman, Weidmann and Gleditsch (2011), Stewart (2008), Sambanis (2005), Wood (2003).
- Este trabajo argumenta que las diferencias en la magnitud del conflicto a nivel municipal en su etapa temprana (1964-1985) obedecen a la intensidad del agravio.
 - Agravio: Despojo de tierras a campesinos por parte de terratenientes.
 - Intensidad del Agravio: Despojos que ocurren en municipios con alto potencial de producción exportadora.

- Centro de Memoria Histórica (2013)
- Comisión Histórica del Conflicto (2014)
 - Dario Fajardo
 - Francisco Gutiérrez
 - Alfredo Molano
- Literatura Colombiana
 - Orlando Fals Borda (1975).
 - Gloria Gaitán (1976).
 - Marco Palacios (2011).

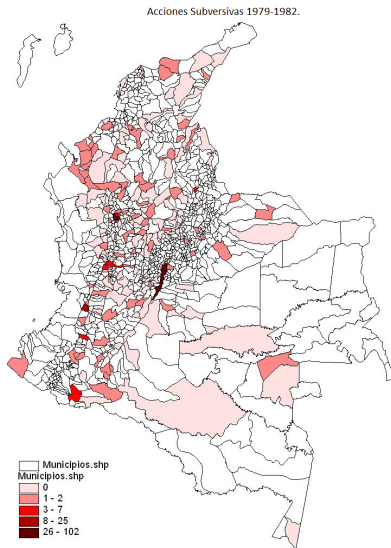
- El origen del conflicto armado tiene raíces históricas profundas y está ligado a la debilidad de los derechos de propiedad que facilitó que campesinos fueran despojados de sus tierras y condujo al surgimiento de agravios (motivos).
- Sin embargo, la pérdida económica percibida del despojo es mayor en tierras con alto potencial económico o retornos esperados, lo que hace que la intensidad del agravio en estas zonas sea mayor.
 - La debilidad de los derechos de propiedad facilita el despojo del campesino de su tierra y se materializa en disputas legales por la tierra: Conflictos entre campesinos o colonos y terratenientes.
 - Altos retornos económicos se concentran en tierras con potencial para producir y exportar en el corto-mediano plazo: Zonas cafeteras.

- También estudiamos otras variables asociadas al surgimiento del conflicto temprano:
 - Viabilidad militar: Durante el período de "La Violencia" (1948-1963) pequeños y espontáneos grupos rebeldes en áreas rurales tuvieron acceso a armas y equipo militar.
 - Apoyo Político: La ideología política de rebelión por parte de partidos de izquierda que coincide con períodos de exclusión política (Frente Nacional).
 - Apaciguamiento incompleto de agravios: El Estado intentó mitigar el problema de la propiedad de la tierra a través de reformas agrarias incompletas

Conflicto Temprano en Colombia



Conflicto Temprano en Colombia



- Actividad Subversiva: Eventos violentos por parte de la guerrilla FARC y ELN entre 1964-1985. Número de amenazas a civiles, ataques, asaltos y extorsiones.
- Potencial Económico: Presencia de café y número de cafetos en 1925.
- Agravios (motivo): Despojos/disputas de tierras 1890-1946.
- Apaciguamiento incompleto de agravios: Reforma Agraria 1946-1970 - Tierras Públicas adjudicadas a campesinos (menores a 20 has).
- Viabilidad Militar: Presencia de guerillas partidistas durante "La Violencia" 1946-1963.
- Apoyo Político Revolucionario: Apoyo a partidos políticos de izquierda - Fracción de votos Gaitanistas durante las elecciones presidenciales de 1946.
- Otras variables: Medidas geográficas, institucionales y demográficas.

- La estimación se hizo usando la metodología Zero-inflated Poisson.

$$\text{conflicto}_i = \exp(\beta_0 + \beta_1 \text{despojos}_i + \beta_2 \text{cafe}_i + \beta_3 \text{despojos} * \text{cafe}_i + \beta_4 \text{LaViolencia}_i + \beta_5 \text{reforma}_i + \beta_6 \text{gai tan istas}_i + \beta_7' \mathbf{X}_i + \varepsilon_i)$$

- conflicto_i : actividad guerrillera en municipio i entre 1974-1985.

- La estimación se hizo usando la metodología Zero-inflated Poisson.

$$\text{conflicto}_i = \exp(\beta_0 + \beta_1 \text{despojos}_i + \beta_2 \text{cafe}_i + \beta_3 \text{despojos} * \text{cafe}_i + \beta_4 \text{LaViolencia}_i + \beta_5 \text{reforma}_i + \beta_6 \text{gai tan istas}_i + \beta_7' \mathbf{X}_i + \varepsilon_i)$$

- conflicto_i : actividad guerrillera en municipio i entre 1974-1985.
- despojos_i : despojos de tierra en municipio i entre 1890-1946.

- La estimación se hizo usando la metodología Zero-inflated Poisson.

$$\text{conflicto}_i = \exp(\beta_0 + \beta_1 \text{despojos}_i + \beta_2 \text{cafe}_i + \beta_3 \text{despojos} * \text{cafe}_i + \beta_4 \text{LaViolencia}_i + \beta_5 \text{reforma}_i + \beta_6 \text{gai tan istas}_i + \beta_7' \mathbf{X}_i + \varepsilon_i)$$

- conflicto_i : actividad guerrillera en municipio i entre 1974-1985.
- despojos_i : despojos de tierra en municipio i entre 1890-1946.
- cafe_i : la producción cafetera en municipio i en 1925.

- La estimación se hizo usando la metodología Zero-inflated Poisson.

$$\text{conflicto}_i = \exp(\beta_0 + \beta_1 \text{despojos}_i + \beta_2 \text{cafe}_i + \beta_3 \text{despojos} * \text{cafe}_i + \beta_4 \text{LaViolencia}_i + \beta_5 \text{reforma}_i + \beta_6 \text{gai tan istas}_i + \beta_7' \mathbf{X}_i + \varepsilon_i)$$

- conflicto_i : actividad guerrillera en municipio i entre 1974-1985.
- despojos_i : despojos de tierra en municipio i entre 1890-1946.
- cafe_i : la producción cafetera en municipio i en 1925.
- $\text{cafe} * \text{despojos}_i$: interacción entre despojos y producción cafetera en municipio i .

- La estimación se hizo usando la metodología Zero-inflated Poisson.

$$\text{conflicto}_i = \exp(\beta_0 + \beta_1 \text{despojos}_i + \beta_2 \text{cafe}_i + \beta_3 \text{despojos} * \text{cafe}_i + \beta_4 \text{LaViolencia}_i + \beta_5 \text{reforma}_i + \beta_6 \text{gai tan istas}_i + \beta_7' \mathbf{X}_i + \varepsilon_i)$$

- conflicto_i : actividad guerrillera en municipio i entre 1974-1985.
- despojos_i : despojos de tierra en municipio i entre 1890-1946.
- cafe_i : la producción cafetera en municipio i en 1925.
- $\text{cafe} * \text{despojos}_i$: interacción entre despojos y producción cafetera en municipio i .
- LaViolencia_i : la presencia de conflicto durante "La Violencia".

- La estimación se hizo usando la metodología Zero-inflated Poisson.

$$\text{conflicto}_i = \exp(\beta_0 + \beta_1 \text{despojos}_i + \beta_2 \text{cafe}_i + \beta_3 \text{despojos} * \text{cafe}_i + \beta_4 \text{LaViolencia}_i + \beta_5 \text{reforma}_i + \beta_6 \text{gai tan istas}_i + \beta_7' \mathbf{X}_i + \varepsilon_i)$$

- conflicto_i : actividad guerrillera en municipio i entre 1974-1985.
- despojos_i : despojos de tierra en municipio i entre 1890-1946.
- cafe_i : la producción cafetera en municipio i en 1925.
- $\text{cafe} * \text{despojos}_i$: interacción entre despojos y producción cafetera en municipio i .
- LaViolencia_i : la presencia de conflicto durante "La Violencia".
- reforma_i : intensidad de la reforma agraria en municipio i entre 1946-1970.

- La estimación se hizo usando la metodología Zero-inflated Poisson.

$$\text{conflicto}_i = \exp(\beta_0 + \beta_1 \text{despojos}_i + \beta_2 \text{cafe}_i + \beta_3 \text{despojos} * \text{cafe}_i + \beta_4 \text{LaViolencia}_i + \beta_5 \text{reforma}_i + \beta_6 \text{gai tan istas}_i + \beta_7' \mathbf{X}_i + \varepsilon_i)$$

- conflicto_i : actividad guerrillera en municipio i entre 1974-1985.
- despojos_i : despojos de tierra en municipio i entre 1890-1946.
- cafe_i : la producción cafetera en municipio i en 1925.
- $\text{cafe} * \text{despojos}_i$: interacción entre despojos y producción cafetera en municipio i .
- LaViolencia_i : la presencia de conflicto durante "La Violencia".
- reforma_i : intensidad de la reforma agraria en municipio i entre 1946-1970.
- gai tan istas_i : el apoyo político revolucionario en municipio i .

- La estimación se hizo usando la metodología Zero-inflated Poisson.

$$\text{conflicto}_i = \exp(\beta_0 + \beta_1 \text{despojos}_i + \beta_2 \text{cafe}_i + \beta_3 \text{despojos} * \text{cafe}_i + \beta_4 \text{LaViolencia}_i + \beta_5 \text{reforma}_i + \beta_6 \text{gai tan istas}_i + \beta_7' \mathbf{X}_i + \varepsilon_i)$$

- conflicto_i : actividad guerrillera en municipio i entre 1974-1985.
- despojos_i : despojos de tierra en municipio i entre 1890-1946.
- cafe_i : la producción cafetera en municipio i en 1925.
- $\text{cafe} * \text{despojos}_i$: interacción entre despojos y producción cafetera en municipio i .
- LaViolencia_i : la presencia de conflicto durante "La Violencia".
- reforma_i : intensidad de la reforma agraria en municipio i entre 1946-1970.
- gai tan istas_i : el apoyo político revolucionario en municipio i .
- \mathbf{X}_i es un vector de controles que incluyen Altura, Precipitación, Erosión, Aptitud, Area, Distancia a la Capital, instituciones coloniales y Población.

Variable Dependiente: Actividad Guerrillera 1964-1985

Variables	(1)	(2)	(3)	(4)	(5)	(6)
Despojos de Tierras (1890-1946)	1.051*** (0.081)	0.988*** (0.955)			0.683*** (0.102)	-0.251 (0.165)
Producción cafetera (1925)			0.088*** (0.006)	0.077*** (0.007)	0.057*** (0.007)	0.009 (0.010)
Despojos*Producción Cafetera						0.090*** (0.012)
Conflicto durante "La Violencia"		0.321*** (0.000)		0.374*** (0.075)	0.236*** (0.079)	0.313*** (0.084)
Reforma Agraria (1946-1964)		-0.001 (0.000)		-0.000 (0.000)	-0.001* (0.000)	-0.000 (0.000)
Apoyo Político Revolucionario		0.138 (0.103)		0.319*** (0.097)	0.149 (0.102)	0.242 (0.103)
Controles	X	X	X	X	X	X
Observaciones	999	999	999	999	999	999

- Las estimaciones indican que:
 - La media de conflicto temprano (actividad subversiva entre 1964-1985) es 1.23 eventos.
 - La media de conflicto temprano en municipios que experimentaron despojos es 3.25 eventos.
 - La media de conflicto temprano en municipios que experimentaron eventos durante "La Violencia" es 1.78 eventos.
 - La media de conflicto temprano en municipios que experimentaron despojos y actividad cafetera es 4.26 eventos.

- El trabajo demuestra cuantitativamente cómo la intensidad del agravio explica la intensidad del conflicto armado colombiano en su etapa temprana.
- También destaca las raíces históricas del problema de la tierra.
- Se concentra en la etapa temprana del conflicto (1964-1985) y no busca explicar el conflicto posterior.
 - I Etapa: Conflicto temprano (1964-1985)- Teoría del agravio
 - II Etapa: Conflicto en expansión (1985-1998) - Teoría de la avaricia.
 - III Etapa: Conflicto en degradación (1998-hoy) - Teoría del agravio y la avaricia.